

河川、水路、ため池などの水際、道路、治山法面の浸食防止対策に効果的です。
 完全な復旧工事から一時的な応急復旧工事など目的に合わせてご提案をいたします。



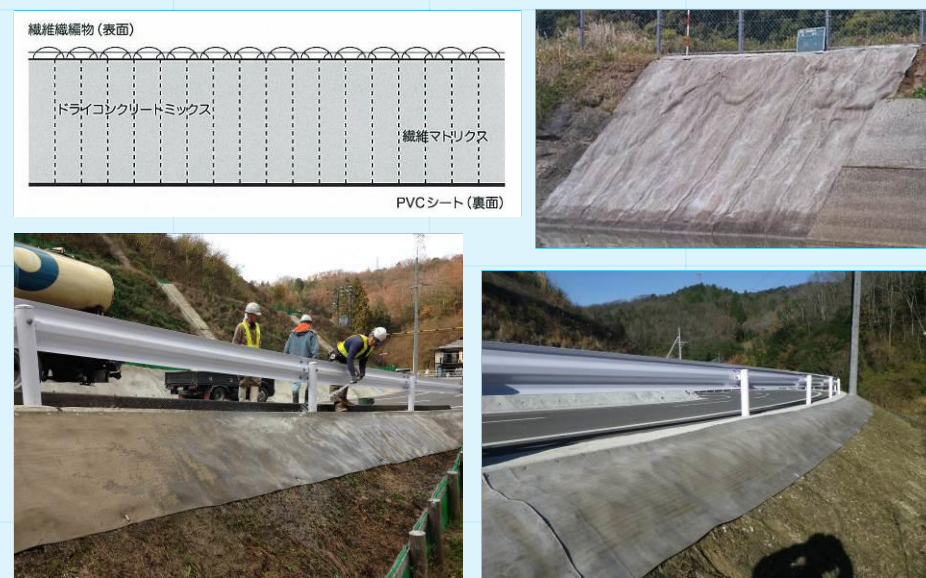
タコムマット(布製型枠)



タコムマット(布製型枠)は合成繊維を使用し、軽量・高強度の二重織生地(布製型枠)内に生コンクリート(モルタル)を注入することで一定の厚さのコンクリート保護層を形成する工法です。

- ・地盤(下地)の**不陸に追従**でき自在な形状で施工可能
- ・製品の厚さは**5~50 cm**で目的に応じて選択可能
- ・製品自体は布製の為、**軽量**であり人力運搬が可能
- ・**水中施工**が可能。(海岸・河川・水路に最適)
- ・概算工事費は50H(5cm厚)約6,500円/㎡程度

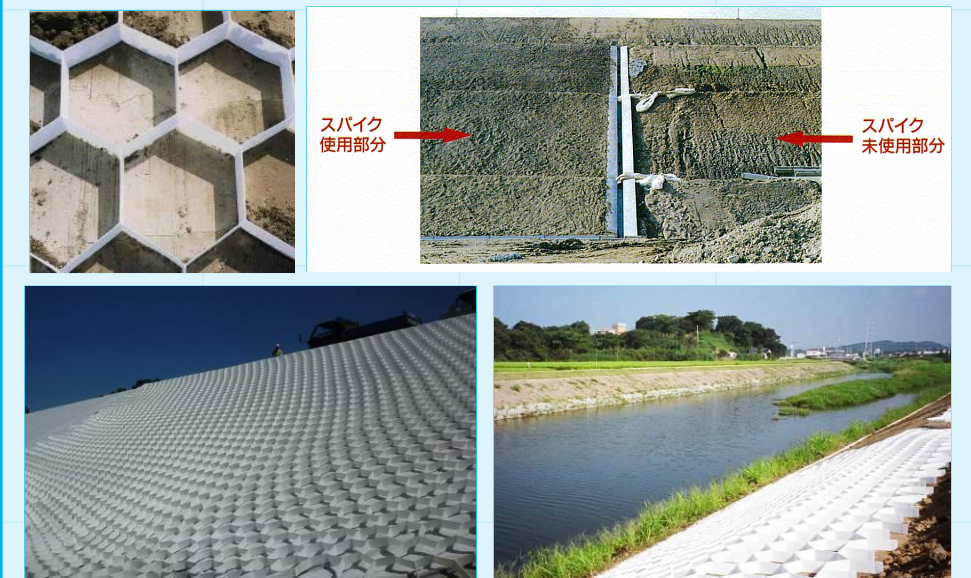
コンクリートキャンバス



コンクリートキャンバスは特殊配合のドライコンクリートと3次元の繊維マトリクス織編物とPVCシートで挟み合わせた構造となっています。水を散水しドライコンクリートを硬化させることで、薄くて高耐久なコンクリート面を構築します。

- ・地盤(下地)の**不陸に追従**でき自在な形状で施工可能
- ・製品の厚さは**5、8、13 mm**で目的に応じて選択可能
- ・敷設し、散水するだけで施工可能(**重機不要**)
- ・**水中施工**が可能。(水路・ため池に最適)
- ・概算工事費はCC5(5mm厚)約9,500円/㎡程度

ハニカムフレーム「スパイク」



ハニカムフレーム「スパイク」は長繊維不織布を特殊製法により蜂の巣(ハニカム)状に成形されたのり枠です。適度な保水性と余分な水分を迅速に排水する効果を兼ね備えており、鋼製、プラスチックのり枠と違い柔軟ですので、地盤に馴染みます。

- ・地盤(下地)の**不陸に追従**でき自在な形状で施工可能。
- ・製品の厚さは**10 cm**
- ・製品自体が繊維の為、**軽量**であり人力運搬が可能
- ・**植生**が可能。(保水性と排水性を兼ね備えた植生基盤)
- ・概算工事費は約4,000円/㎡程度(植生工除く)

タコムマット事例



ハニカムフレーム「スパイク」事例



コンクリートキャンバス事例

